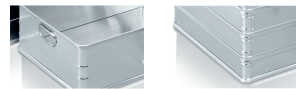
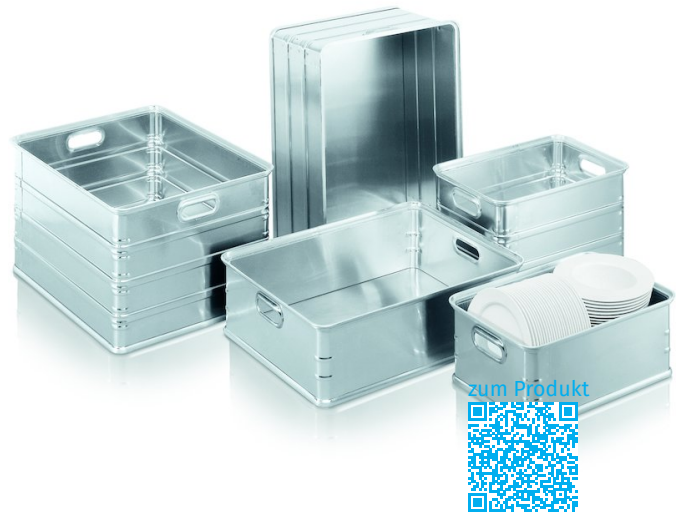


# Transportkasten K 270

Für geschützte Lagerung und sicheren Transport - bei jeder Temperatur.

## Produktbeschreibung

- Universalkasten mit ergonomischen Schalen Griffen für geschützte Lagerung und sicheren Transport bei jeder Temperatur.
- Abgestimmt auf Palettenmaße nach DIN 15 141.
- Für Rollenbahnen und Förderbänder geeignet.
- Hohe Stabilität durch Rand- und Bodenprofilrahmen aus Vollprofilen und vollverschweißten Profilstößen.
- Auf Wunsch mit Codierleisten für Zielsteuerung.
- Universalkasten aus Aluminium.
- Rand- und Bodenprofilrahmen aus Vollprofilen.
- Profilstöße vollverschweißt.
- Ergonomische Schalen griffe an den Stirnseiten.
- Auf Wunsch Codierleisten für Zielsteuerung.



## Produkteigenschaften

Ecksicken: ja  
 Material: Aluminium  
 Umlaufende Sicken: ja

## Produktvarianten

Bestell-Nr.	Außenmaß L x B x H	Gewicht	Innenmaß L x B x H	Volumen
40551	760 mm x 580 mm x 425 mm	5.3 kg	720 mm x 540 mm x 400 mm	155 l
40552	760 mm x 580 mm x 325 mm	4.6 kg	720 mm x 540 mm x 300 mm	117 l
40553	760 mm x 580 mm x 225 mm	4.2 kg	720 mm x 540 mm x 200 mm	77 l
40554	580 mm x 380 mm x 325 mm	3 kg	540 mm x 340 mm x 300 mm	55 l
40555	580 mm x 380 mm x 225 mm	2.5 kg	540 mm x 340 mm x 200 mm	37 l